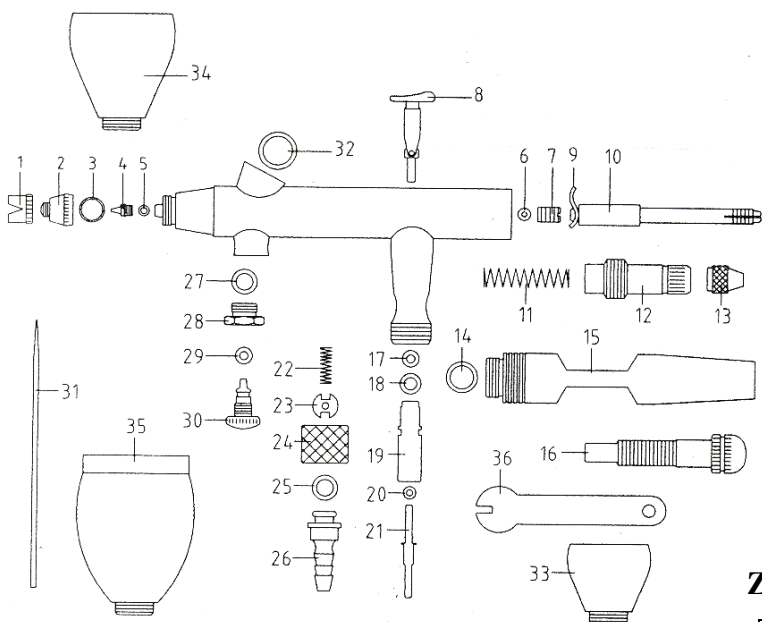


INSTRUKCJA OBSŁUGI AEROGRAFU MODEL AD-7790

DANE TECHNICZNE

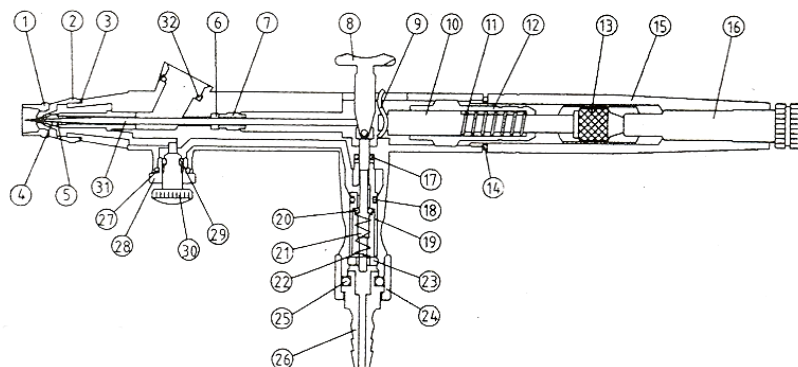
- rozmiar dyszy: 0,3mm + 0,2mm
- pojemność zbiornika: 2 cm³, 7cm³, 12cm³
- ciśnienie pracy: 1,5 – 3,0 bar



UŻYTKOWANIE

A- Naciśnij delikatnie bądź nieco mocniej spust aby otrzymać odpowiednio mały lub duży strumień powietrza.

B- Po naciśnięciu spustu stopniowo go pociągaj dla odpowiedniego doboru strumienia. Aerograf daje delikatną linię na obszernej powierzchni. Zachowaj odpowiednią odległość pomiędzy malowaną powierzchnią.



PROBLEMY

- A. Bulgotanie w pojemniku
- B. Nieregularny kształt plamki farby
- C. Kleksy

ROZWIĄZANIA PROBLEMÓW:

PROBLEM A:

1. Zablockowana dysza.
2. Zły rozmiar iglicy.
3. Sprawdź dokładnie dyszę, jeśli są nieprawidłowości zamień ją nową.

PROBLEM B:

1. Farba zablockowała otwór w dyszy lub obkleiła iglicę, zagięta końcówka iglicy.
2. Wymień zakrzywioną iglicę, oraz wyczyść dyszę.

PROBLEM C:

1. Końcówka dyszy zbyt blisko malowanej powierzchni, bądź zbyt mocno wciśnięty spust.
2. Końcówka dyszy zbyt oddalona od malowanego przedmiotu, lub za niskie ciśnienie.

ZESTAWIENIE CZĘŚCI

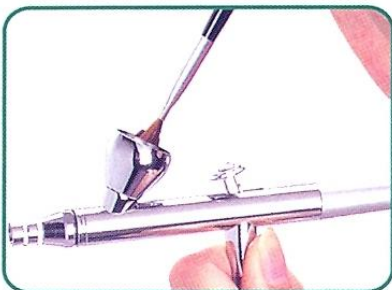
1	Nakrętka iglicy	11	Sprężyna	21	Bolec zaworu	31	Iglica
2	Nakrętka dyszy	12	Obudowa sprężyny	22	Sprężyna zaworu	32	O-ring zbiornika
3	O-ring nakrętki dyszy	13	Nakrętka mocowania iglicy	23	Nakrętka zaworu	33	Zbiornik 2cc
4	Dysza	14	O-ring zaworu	24	Nakrętka	34	Zbiornik 7cc
5	O-ring dyszy	15	Ośłona	25	O-ring	35	Zbiornik 12cc
6	O-ring	16	Śruba regulująca skok iglicy	26	Końcówka przewodu	36	Klucz do dyszy
7	Prowadzenie iglicy	17	O-ring	27	O-ring		
8	Główny przycisk	18	O-ring zaworu	28	Nakrętka		
9	Dźwignia iglicy	19	Obudowa zaworu	29	O-ring		
10	Obudowa iglicy	20	O-ring	30	Śruba regulacji ciśnienia		



www.adlernarzedzia.pl

Importer Firma
MAR Sp.j

KONSERWACJA



1. Wyczyść pozostałość po farbie w zbiorniczku za pomocą wody, a pozostałość rozpyl. Czynność tę powtórz.

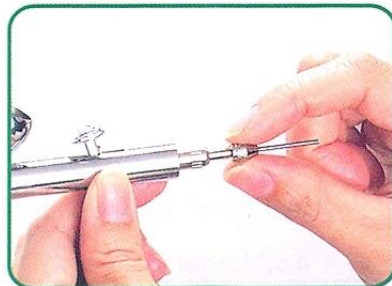
2. Wlej wodę do zbiorniczka a następnie naciśnij spust aby woda wyleciała pod ciśnieniem. Powtórz tę czynność wiele razy aż będzie leciała czysta woda.



3. Farba często zapycha wewnętrzną część obudowy dyszy i iglicy podczas długookresowego używania aerografu. Umyj delikatnie te części. Uważaj! nie zniszcz końcówki iglicy.



4. Aby wyczyścić iglicę, usuń obudowę i pozostałe elementy, następnie delikatnie je umyj i wytrzyj w papier bądź miękką szmatką.



5. Ustawienie iglicy: uchwycić ją delikatnie palcami, naciśnij spust i zacznij ją wsuwać, uważając przy tym aby nie zniszczyć jej końca. Do czyszczenia ciężko zmywalnych farb lakierów używaj odpowiednich rozpuszczalników.



OBSŁUGA



- A. Połóż palec wskazujący na spuście a kciuk na obudowie trzymając ją w miejscu połączenia z przewodem zasilającym.
- B. Kciuk połów na spuście a część palca wskazującego na obudowie. Pozostałe trzy palce oraz dłoń skoncentrowane są na obudowie w miejscu podłączenia przewodu z powietrzem.

UWAGI

- Aerograf wymaga bardzo delikatnej obsługi, ze względu na jego precyzyjne wykonanie. Szczególnie dbaj o dyszę, nakrętkę dyszy oraz końcówkę iglicy. Te części są najbardziej precyzyjnymi i delikatnymi elementami.
- Pamiętaj aby nie naciskać raptownie na spust, może to doprowadzić do uszkodzenia dyszy oraz iglicy.
- Czyść aerograf po każdorazowym użyciu i przed każdą zmianą koloru.

BHP – zasady ogólne

- Podczas pracy unikać bezpośredniego kontaktu ze strumieniem rozpylanej cieczy.
- Nie kierować strumienia cieczy lub powietrza w kierunku oczu swoich i innych osób.
- Urządzenie musi być utrzymane w dobrym stanie (czyste, suche .bez pozostałości farb i lakierów)
- Nie używać przeciekającego i uszkodzonego urządzenia.
- Należy sprawdzać właściwe zamontowanie przewodu doprowadzającego powietrze.
- Nie dokonywać samodzielnych przeróbek.

POLECAMY URZĄDZENIA DO MAŁOWANIA NATRYSKOWEGO

AD-4001 Mini kompresor



Wydajność: 25 l/min
Max. Ciśnienie: 4 bar
Głośność: 60 dB
Waga: 3,6 kg

AD-5000 Mini kompresor ze zbiornikiem



Wydajność: 25 l/min
Zbiornik: 3 l
Max. Ciśnienie: 4 bar
Głośność: 60 dB
Waga: 3,6 kg



www.adlernarzedzia.pl